



DREAMET

Materiali

Caratteristiche tecniche

Alluminio

Materiale da esterno, utilizzato per la sua morbidezza, la sua leggerezza, la sua resistenza all'ossidazione e la sua duttilità'.

Ottone

Materiale da interno (se non protetto). L'ottone è una lega costituita prevalentemente da rame e zinco, ha proprietà antibatteriche, resistente alla corrosione poiché forma degli ossidi che lo preservano. Dalle diverse colorazioni degli ossidi nascono finiture differenti tra loro.

Titanio

Materiale sia da interno che da esterno. Il titanio è pregiato, di aspetto metallico simile all'acciaio. Ha un'elevata resistenza alla corrosione: infatti non è attaccato dagli acidi fatta eccezione dell'acido fluoridrico.

Acciaio Inox

Materiale sia da interno che da esterno. L'acciaio inossidabile è eterno, riciclabile all'infinito utilizzato in ambienti dove bellezza, robustezza e igiene hanno una valenza importante.

CORTENOX[®]

CODICE: CORTENOX01

CORTENOX 01



Inox Corten permette di utilizzare l'effetto dell'acciaio Cort-Ten unito alla versatilità dell'acciaio inossidabile.

Il Cortenox nasce da uno dei processi innovativi sviluppati da Dreamet Srl è un metallo inossidabile, stabile ed igienico adatto sia per ambienti interni che esterni.

CORTENOX 03



Inox Corten non è nè patinato nè verniciato, non viene trattato con processi termici e nemmeno acidato.

Alluminio nuvolato

CODICE: DRMT0039

ARGENTO



ORO



NERO



FUME'



Antique

CODICE: DRMTANTQ01

OTTONE



INOX 01



INOX MIRROR



INOX 04



Jungle

CODICE: DRMT0016

OTTONE



OTTONE ROSE'



INOX ANTICATO



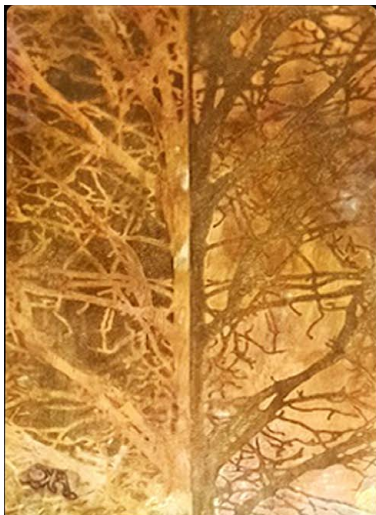
TITANIO



Alberi

CODICE: DRMTDTR01

OTTONE



INOX 01



ALLUMINIO



TITANIO



Showroom

Via Livingstone 13 - Modena 41123, Italy

Headquarters

Via Pier Paolo Pasolini 23 - Modena 41123, Italy

VAT n°: IT03851250369

info@dreamet.it

www.dreamet.it

+39 3518666709

@dreamet_srl

@dreametsrl

